

■ ŚCIANA BEZ MOŻLIWOŚCI WYBURZENIA

▬ ŚCIANA Z MOŻLIWOŚCIĄ WYBURZENIA

SKALA 1:100

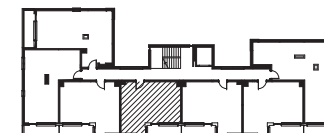


\* Orientacyjna powierzchnia pomieszczeń podana po wyprawieniu ścian.

\*\* Rodzaj, wymiary i usytuowanie wyposażenia lokalu stanowią przykładowy model funkcjonalny i nie stanowią projektu architektonicznego aranżacji.



GDYŃIA - UL. BOSMAŃSKA



## PIĘTRO 1

### INFORMACJE OGÓLNE

NR KATALOGOWY LOKALU	M.1.4
LICZBA POKOI	2
POW. UŻYTKOWA LOKALU	44,82 m <sup>2</sup>

### ZESTAWIENIE POWIERZCHNI

POKÓJ DZIENNY + ANEKS	23,87 m <sup>2</sup>
POKÓJ	11,34 m <sup>2</sup>
ŁAZIENKA	4,81 m <sup>2</sup>
PRZEDPOKÓJ	4,80 m <sup>2</sup>
BALKON	4,99 m <sup>2</sup>

### INWESTOR



Humbaka Sp. z o.o.  
ul. Stężycka 81/1  
80-174 Gdańsk  
NIP: 683-31-66-158

### GENERALNY PROJEKTANT



ARCH-DECO Sp. z o.o.  
ul. Starowiejska 41-43  
81-363 Gdynia

