

█ ŚCIANA BEZ MOŻLIWOŚCI WYBURZENIA

▬ ŚCIANA Z MOŻLIWOŚCIĄ WYBURZENIA

SKALA 1:100

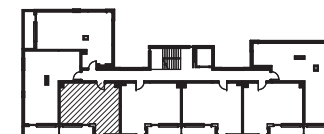


* Orientacyjna powierzchnia pomieszczeń podana po wyprawieniu ścian.

** Rodzaj, wymiary i usytuowanie wyposażenia lokalu stanowią przykładowy model funkcjonalny i nie stanowią projektu architektonicznego aranżacji.



GDYNIA - UL. BOSMAŃSKA



PIĘTRO 2



INFORMACJE OGÓLNE

NR KATALOGOWY LOKALU	M.2.3
LICZBA POKOI	2
POW. UŻYTKOWA LOKALU	45,04 m ²

ZESTAWIENIE POWIERZCHNI

POKÓJ DZIENNY + ANEKS	24,03 m ²
POKÓJ	11,47 m ²
ŁAZIENKA	4,74 m ²
PRZEDPOKÓJ	4,80 m ²
BALKON	4,99m ²

INWESTOR



Humbaka Sp. z o.o.
ul. Stężycka 81/1
80-174 Gdańsk
NIP: 683-31-66-158

GENERALNY PROJEKTANT



ARCH-DECO Sp. z o.o.
ul. Starowiejska 41-43
81-363 Gdynia

