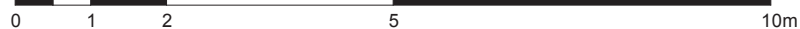


■ ŚCIANA BEZ MOŻLIWOŚCI WYBURZENIA

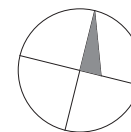
▒ ŚCIANA Z MOŻLIWOŚCIĄ WYBURZENIA

SKALA 1:100

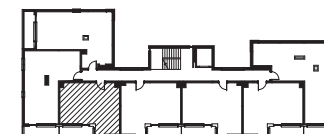


\* Orientacyjna powierzchnia pomieszczeń podana po wyprawieniu ścian.

\*\* Rodzaj, wymiary i usytuowanie wyposażenia lokalu stanowią przykładowy model funkcjonalny i nie stanowią projektu architektonicznego aranżacji.



GDYNIA - UL. BOSMAŃSKA



PIĘTRO 3

INFORMACJE OGÓLNE

NR KATALOGOWY LOKALU	M.3.3
LICZBA POKOI	2
POW. UŻYTKOWA LOKALU	45,04 m <sup>2</sup>

ZESTAWIENIE POWIERZCHNI

POKÓJ DZIENNY + ANEKS	24,03 m <sup>2</sup>
POKÓJ	11,47 m <sup>2</sup>
ŁAZIENKA	4,74 m <sup>2</sup>
PRZEDPOKÓJ	4,80 m <sup>2</sup>
BALKON	4,99 m <sup>2</sup>

INWESTOR



Humbaka Sp. z o.o.  
ul. Stężycka 81/1  
80-174 Gdańsk  
NIP: 683-31-66-158

GENERALNY PROJEKTANT



ARCH-DECO Sp. z o.o.  
ul. Starowiejska 41-43  
81-363 Gdynia